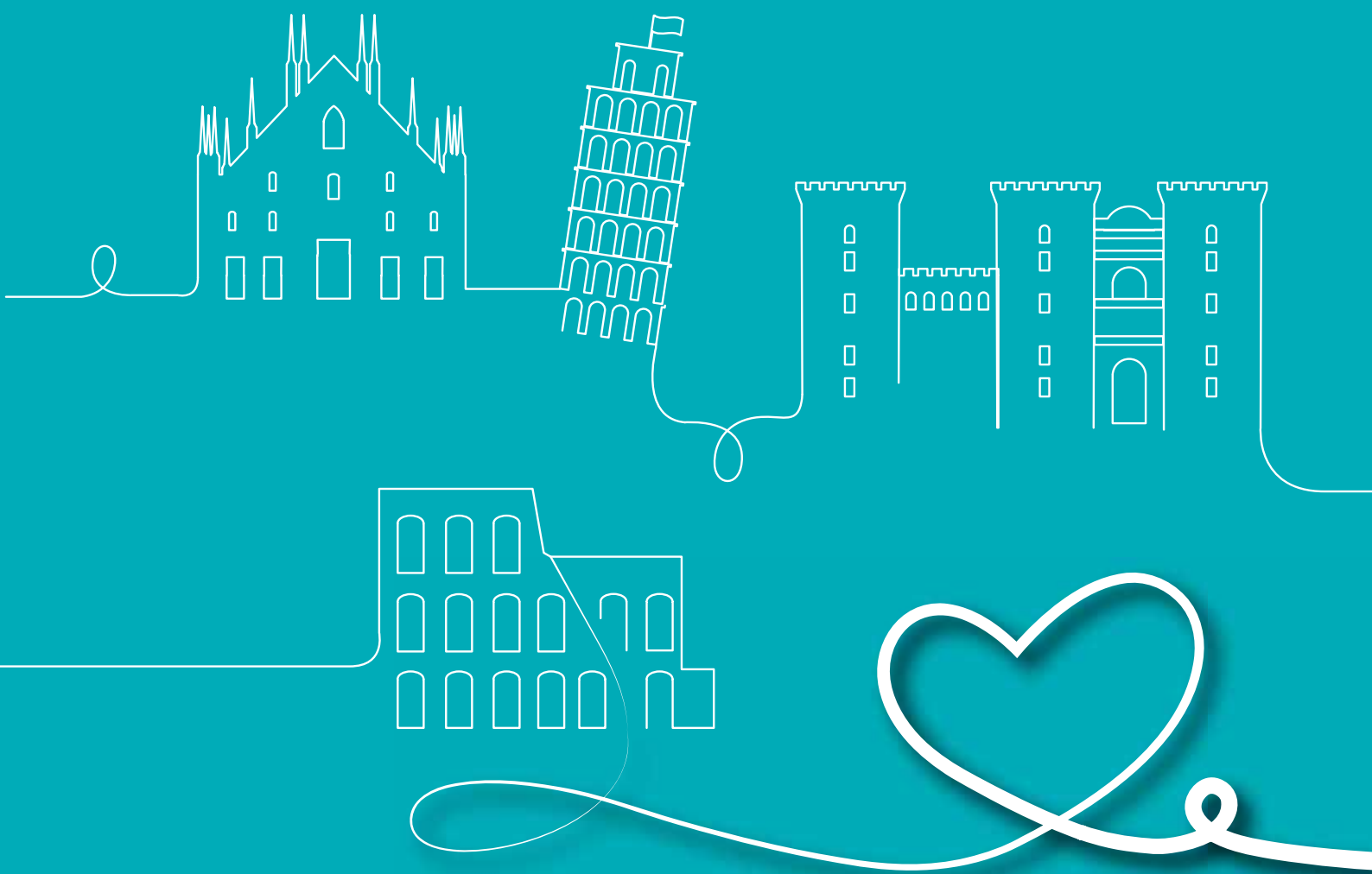


# 2023 INDICE DEL DONO

DONAZIONE DI ORGANI E TESSUTI:  
I COMUNI PIÙ GENEROSI D'ITALIA



Centro Nazionale Trapianti

 ISTITUTO SUPERIORE DI SANITÀ

# SOMMARIO

## LE CLASSIFICHE

**Grandi città** 03

---

**Comuni medio-grandi** 04

---

**Comuni medio-piccoli** 05

---

**Piccoli comuni** 06

---

**Comuni e Province:  
i dati per Regione** 07

---

**Regioni** 18

---

**Province** 19

---

**Nota metodologica** 24

---

**Approfondimenti** 25

# GRANDI CITTÀ



Comuni con oltre 100.000 abitanti

## I PRIMI 10

	PROV		INDICE DONO	SI	NO	Astenuti
1 <sup>a</sup>	TN	TRENTO	69,76	78,6%	21,4%	34,4%
2 <sup>a</sup>	SS	Sassari	67,69	79,1%	20,9%	41,1%
2 <sup>a</sup>	LI	Livorno	67,69	77,0%	23,0%	36,8%
4 <sup>a</sup>	VR	Verona	67,32	82,4%	17,6%	48,3%
5 <sup>a</sup>	PD	Padova	66,82	79,8%	20,2%	44,8%
6 <sup>a</sup>	CA	Cagliari	66,01	76,2%	23,8%	39,9%
7 <sup>a</sup>	FE	Ferrara	65,69	74,4%	25,6%	37,0%
8 <sup>a</sup>	FI	Firenze	63,60	73,0%	27,0%	40,1%
9 <sup>a</sup>	PE	Pescara	63,52	78,5%	21,5%	51,3%
10 <sup>a</sup>	MB	Monza	63,15	69,3%	30,7%	33,7%

# COMUNI MEDIO GRANDI



Comuni con 30/100.000 abitanti



## I PRIMI 10

	PROV		INDICE DONO	SI	NO	Astenuti
1ª	BA	CORATO	77,65	81,5%	18,5%	19,1%
2ª	NU	Nuoro	74,07	83,6%	16,4%	32,8%
3ª	SS	Alghero	72,30	86,2%	13,8%	42,3%
4ª	CO	Como	71,19	82,5%	17,5%	38,3%
5ª	BL	Belluno	70,61	74,6%	25,4%	23,7%
6ª	LU	Camaiore	70,05	80,2%	19,8%	36,8%
7ª	RM	Cerveteri	70,01	83,9%	16,1%	44,0%
8ª	NA	Pomigliano d'Arco	69,89	82,4%	17,6%	41,5%
9ª	FI	Sesto Fiorentino	67,66	79,2%	20,8%	41,3%
10ª	PA	Monreale	67,30	67,3%	32,7%	17,1%

# COMUNI MEDIO PICCOLI



Comuni con 5/30mila abitanti



## I PRIMI 10

	PROV		INDICE DONO	SI	NO	Astenuti
1 <sup>a</sup>	CH	<b>GUARDIAGRELE</b>	<b>88,76</b>	98,6%	1,4%	24,3%
2 <sup>a</sup>	TN	<b>Primiero San Martino di Castrozza</b>	<b>85,38</b>	90,0%	10,0%	16,3%
3 <sup>a</sup>	LE	<b>Leverano</b>	<b>83,39</b>	99,7%	0,3%	39,2%
4 <sup>a</sup>	PA	Corleone	<b>82,05</b>	100,0%		42,9%
5 <sup>a</sup>	NA	Boscoreale	<b>80,82</b>	97,3%	2,7%	41,2%
6 <sup>a</sup>	BL	Ponte Nelle Alpi	<b>77,66</b>	89,9%	10,1%	35,6%
7 <sup>a</sup>	NU	Oliena	<b>77,02</b>	93,1%	6,9%	43,1%
8 <sup>a</sup>	GE	Arenzano	<b>76,74</b>	91,5%	8,5%	40,9%
9 <sup>a</sup>	PG	Spello	<b>76,73</b>	83,3%	16,7%	25,2%
10 <sup>a</sup>	AG	Ribera	<b>76,04</b>	98,7%	1,3%	55,1%

# PICCOLI COMUNI



Comuni con meno di 5mila abitanti

## I PRIMI 10

	PROV		INDICE DONO	SI	NO	Astenuti
1 <sup>a</sup>	PA	GERACI SICULO	94,58	96,8%	3,2%	6,9%
2 <sup>a</sup>	TN	Cinte Tesino	93,84	100,0%		14,7%
3 <sup>a</sup>	NU	Cardedu	92,98	93,8%	6,2%	4,7%
4 <sup>a</sup>	TN	Castello Molina di Fiemme	89,48	97,1%	2,9%	19,7%
5 <sup>a</sup>	NU	Elini	87,20	96,2%	3,8%	23,5%
6 <sup>a</sup>	CL	Marianopoli	87,18	100,0%		30,6%
7 <sup>a</sup>	CS	Cellara	87,14	90,0%	10,0%	11,8%
8 <sup>a</sup>	BZ	Badia/Abtei	87,01	98,7%	1,3%	28,8%
9 <sup>a</sup>	LI	Capraia Isola	86,28	91,7%	8,3%	17,2%
10 <sup>a</sup>	SU	Lunamatrona	85,89	85,5%	14,5%	5,6%

# COMUNI E PROVINCE: I DATI PER REGIONE

LA CLASSIFICA COMUNALE E IL QUADRO PROVINCIALE

## ABRUZZO

■ Provincia con indice del dono SOPRA la media nazionale
 ■ Provincia con indice del dono SOTTO la media nazionale



	INDICE DONO	SÌ	NO	Astenuti
<b>PRIMI 3 COMUNI</b>				
Guardiagrele (CH)	88,76	98,6%	1,4%	24,3%
S. Martino sulla Marrucina (CH)	75,63	90,3%	9,7%	41,5%
Lucoli (AQ)	73,96	94,3%	5,7%	52,7%
<b>CLASSIFICA PROVINCIALE</b>				
Posizione nazionale				
57 Chieti	58,49	66,6%	33,4%	41,5%
66 L'Aquila	57,61	66,1%	33,9%	43,0%
74 Pescara	56,88	67,1%	32,9%	47,3%
87 Teramo	54,12	65,3%	34,7%	51,7%

## BASILICATA

■ Provincia con indice del dono SOPRA la media nazionale
 ■ Provincia con indice del dono SOTTO la media nazionale

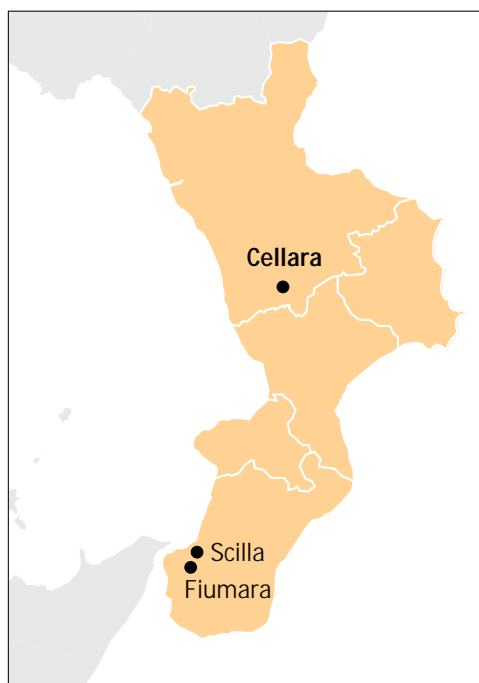


	INDICE DONO	SÌ	NO	Astenuti
<b>PRIMI 3 COMUNI</b>				
Montemurro (PZ)	80,33	93,8%	6,3%	36%
Castelmezzano (PZ)	74,37	93,8%	6,3%	50,8%
Rapone (PZ)	74,36	95,2%	4,8%	53,3%
<b>CLASSIFICA PROVINCIALE</b>				
Posizione nazionale				
63 Potenza	57,74	68,1%	31,9%	46,8%
104 Matera	48,36	53,4%	46,6%	43,3%

## CALABRIA

Provincia con indice del dono SOPRA la media nazionale

Provincia con indice del dono SOTTO la media nazionale



	INDICE DONO	SÌ	NO	Astenuti	
<b>PRIMI 3 COMUNI</b>					
Cellara (CS)	87,14	90%	10%	11,8%	
Fiumara (RC)	80,54	95,8%	4,2%	39,2%	
Scilla (RC)	80,23	99,4%	0,6%	46,2%	
<b>CLASSIFICA PROVINCIALE</b>					
Posizione nazionale					
89	Vibo Valentia	53,55	60,4%	39,6%	42,8%
90	Catanzaro	52,93	63,8%	36,2%	52,0%
96	Cosenza	51,67	59,8%	40,2%	47,3%
103	Reggio Calabria	48,91	59,8%	40,2%	55,9%
106	Crotone	45,26	50,7%	49,3%	47,3%

## CAMPANIA

Provincia con indice del dono SOPRA la media nazionale

Provincia con indice del dono SOTTO la media nazionale



	INDICE DONO	SÌ	NO	Astenuti	
<b>PRIMI 3 COMUNI</b>					
Boscoreale (NA)	80,82	97,3%	2,7%	41,2%	
San Paolo Bel Sito (NA)	77,61	88,1%	11,9%	32,3%	
Montefalcione (AV)	73,79	93,2%	6,8%	51,3%	
<b>CLASSIFICA PROVINCIALE</b>					
Posizione nazionale					
83	Napoli	54,59	64,5%	35,5%	48,7%
94	Avellino	52,29	60,6%	39,4%	47,3%
97	Salerno	51,33	61,4%	38,6%	51,9%
101	Benevento	50,59	57,8%	42,2%	46,4%
107	Caserta	45,22	53,7%	46,3%	54,2%



## EMILIA ROMAGNA

Provincia con indice del dono SOPRA la media nazionale

Provincia con indice del dono SOTTO la media nazionale



	INDICE DONO	SÌ	NO	Astenuti
<b>PRIMI 3 COMUNI</b>				
Castel d'Aiano (BO)	78,72	93,7%	6,3%	39,9%
Camugnano (BO)	72,87	94,7%	5,3%	56,2%
Bettola (PC)	72,32	73%	27%	15,4%
<b>CLASSIFICA PROVINCIALE</b>				
Posizione nazionale ▼				
17 Bologna	63,62	73,0%	27,0%	40,0%
30 Ferrara	61,17	70,4%	29,6%	41,6%
33 Ravenna	60,84	71,8%	28,2%	45,4%
48 Modena	59,23	68,6%	31,4%	43,6%
49 Forli-Cesena	59,14	69,2%	30,8%	45,0%
54 Parma	58,65	68,2%	31,8%	44,4%
65 Reggio Emilia	57,63	67,9%	32,1%	46,7%
71 Rimini	57,11	65,3%	34,7%	42,8%
75 Piacenza	56,78	70,2%	29,8%	53,9%

## FRIULI VENEZIA GIULIA

Provincia con indice del dono SOPRA la media nazionale

Provincia con indice del dono SOTTO la media nazionale



	INDICE DONO	SÌ	NO	Astenuti
<b>PRIMI 3 COMUNI</b>				
San Pier D'isonzo (GO)	82,90	88,5%	11,5%	19,6%
Socchieve (UD)	79,53	84,4%	15,6%	20%
Malborghetto Valbruna (UD)	76,81	91,7%	8,3%	41%
<b>CLASSIFICA PROVINCIALE</b>				
Posizione nazionale ▼				
12 Udine	64,10	74,5%	25,5%	41,7%
22 Trieste	62,93	67,7%	32,3%	30,8%
23 Pordenone	62,64	71,9%	28,1%	40,5%
27 Gorizia	61,67	67,2%	32,8%	33,4%

## LAZIO

Provincia con indice del dono  
SOPRA la media nazionale

Provincia con indice del dono  
SOTTO la media nazionale



	INDICE DONO	Sì	NO	Astenuti
<b>PRIMI 3 COMUNI</b>				
Pescosolido (FR)	79,17	85,1%	14,9%	22,3%
Gradoli (VT)	77,06	98%	2%	51,5%
Picinisco (FR)	76,41	97,1%	2,9%	51,4%

### CLASSIFICA PROVINCIALE

Posizione nazionale

36	Rieti	60,55	75,5%	24,5%	53,6%
58	Roma	58,46	67,4%	32,6%	43,2%
64	Viterbo	57,67	72,7%	27,3%	56,2%
82	Latina	54,8	63,2%	36,8%	45,2%
95	Frosinone	52,02	60,1%	39,9%	46,9%

## LIGURIA

Provincia con indice del dono  
SOPRA la media nazionale

Provincia con indice del dono  
SOTTO la media nazionale



	INDICE DONO	Sì	NO	Astenuti
<b>PRIMI 3 COMUNI</b>				
Seborga (IM)	84,16	86,4%	13,6%	12%
Plodio (SV)	83,43	91,4%	8,6%	23,9%
Mele (GE)	83,35	99,4%	0,6%	38,6%

### CLASSIFICA PROVINCIALE

Posizione nazionale

16	La Spezia	63,69	77,3%	22,7%	48,4%
25	Genova	61,93	70,6%	29,4%	39,9%
31	Savona	61,14	72,0%	28,0%	45,1%
61	Imperia	58,09	66,8%	33,2%	43,1%

## LOMBARDIA

Provincia con indice del dono  
SOPRA la media nazionale

Provincia con indice del dono  
SOTTO la media nazionale



	INDICE DONO	SÌ	NO	Astenuti
<b>PRIMI 3 COMUNI</b>				
Albaredo per San Marco (SO)	85,75	91,3%	8,7%	17,9%
Rovescala (PV)	85,44	91,8%	8,2%	19,7%
Tovo di Sant'Agata (SO)	84,11	91,4%	8,6%	22,2%

<b>CLASSIFICA PROVINCIALE</b>					
Posizione nazionale					
4	Sondrio	67,21	79,8%	20,2%	43,7%
11	Como	64,11	73,8%	26,2%	40,4%
19	Lecco	63,23	71,5%	28,5%	38,0%
32	Monza e Brianza	61,07	69,5%	30,5%	40,0%
41	Bergamo	60,18	69,3%	30,7%	42,2%
42	Varese	60,07	68,4%	31,6%	40,8%
43	Milano	60,03	70,9%	29,1%	46,0%
45	Brescia	59,88	69,2%	30,8%	42,9%
49	Lodi	59,14	66,5%	33,5%	39,3%
52	Cremona	58,71	67,4%	32,6%	42,5%
72	Mantova	57,06	67,3%	32,7%	47,1%
73	Pavia	56,92	65,9%	34,1%	44,7%

## MARCHE

Provincia con indice del dono  
SOPRA la media nazionale

Provincia con indice del dono  
SOTTO la media nazionale



	INDICE DONO	Sì	NO	Astenuti	
<b>PRIMI 3 COMUNI</b>					
Pietrarubbia (PU)	76,74	100%	-	55,6%	
Ortezzano (FM)	74,76	95,7%	4,3%	53,1%	
Poggio San Marcello (AN)	71,68	91,7%	8,3%	53,8%	
<b>CLASSIFICA PROVINCIALE</b>					
Posizione nazionale					
53	Pesaro-Urbino	58,66	70,8%	29,2%	49,7%
59	Macerata	58,40	70,6%	29,4%	50,1%
60	Ancora	58,11	66,0%	34,0%	41,4%
70	Ascoli Piceno	57,15	66,8%	33,2%	45,8%
81	Fermo	55,19	68,7%	31,3%	55,5%

## MOLISE

Provincia con indice del dono  
SOPRA la media nazionale

Provincia con indice del dono  
SOTTO la media nazionale

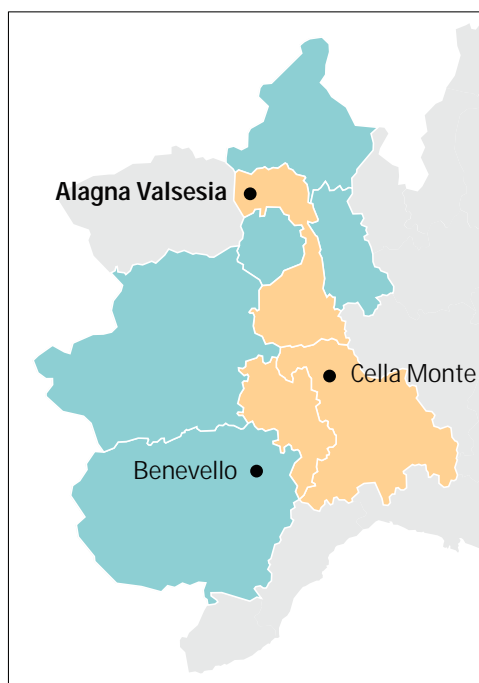


	INDICE DONO	Sì	NO	Astenuti	
<b>PRIMI 3 COMUNI</b>					
Longano (IS)	83,83	100%	-	38,6%	
Roccamandolfi (IS)	76,61	94,3%	5,7%	46,2%	
Bonefro (CB)	73,84	74%	26%	13,5%	
<b>CLASSIFICA PROVINCIALE</b>					
Posizione nazionale					
80	Isernia	55,60	64,6%	35,4%	45,8%
85	Campobasso	54,34	65,7%	34,3%	51,9%

## PIEMONTE

Provincia con indice del dono SOPRA la media nazionale

Provincia con indice del dono SOTTO la media nazionale



	INDICE DONO	SÌ	NO	Astenuti	
<b>PRIMI 3 COMUNI</b>					
Alagna Valsesia (VC)	84,30	87,8%	12,2%	14,6%	
Benevello (CN)	82,85	92%	8%	26,5%	
Cella Monte (AL)	81,84	83,3%	16,7%	11,8%	
<b>CLASSIFICA PROVINCIALE</b>					
Posizione nazionale					
18	Verbania	63,38	80,3%	19,7%	55,0%
34	Biella	60,71	69,7%	30,3%	41,5%
38	Cuneo	60,36	70,9%	29,1%	45,0%
39	Torino	60,32	67,1%	32,9%	37,1%
44	Novara	59,94	69,7%	30,3%	43,7%
68	Vercelli	57,32	70,0%	30,0%	52,0%
76	Asti	56,33	64,7%	35,3%	43,9%
84	Alessandria	54,47	62,6%	37,4%	44,9%

## PROVINCIA AUTONOMA DI BOLZANO

Provincia con indice del dono SOPRA la media nazionale

Provincia con indice del dono SOTTO la media nazionale

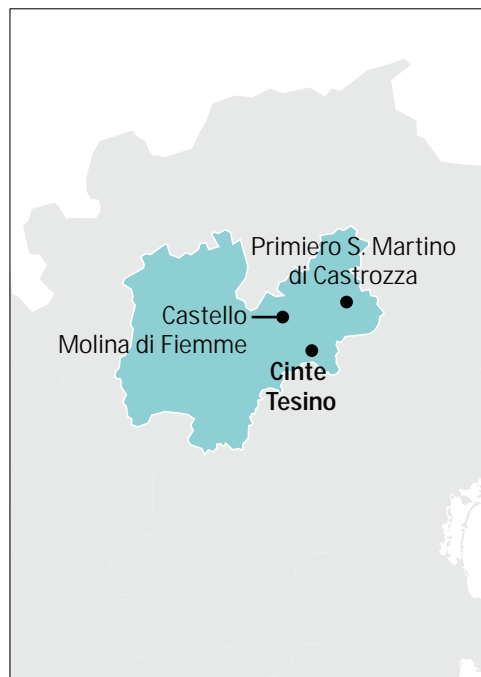


	INDICE DONO	SÌ	NO	Astenuti	
<b>PRIMI 3 COMUNI</b>					
Badia/Abtei	87,01	98,7%	1,3%	28,8%	
Funes/Villnoess	74,78	93%	7%	48,4%	
Tirolo/Tirol	74,21	91%	9%	46,4%	
<b>CLASSIFICA PROVINCIALE</b>					
Posizione nazionale					
51	Bolzano	59,00	67%	33%	40,7%

## PROVINCIA AUTONOMA DI TRENTO

Provincia con indice del dono SOPRA la media nazionale

Provincia con indice del dono SOTTO la media nazionale



	INDICE DONO	SÌ	NO	Astenuti
<b>PRIMI 3 COMUNI</b>				
Cinte Tesino	93,84	100%	-	14,7%
Castello-Molina di Fiemme	89,48	97,1%	2,9%	19,7%
Primiero San Martino di Castrozza	85,38	90%	10%	16,3%
<b>CLASSIFICA PROVINCIALE</b>				
Posizione nazionale				
2 Trento	69,35	80,3%	19,7%	38,8%

## PUGLIA

Provincia con indice del dono SOPRA la media nazionale

Provincia con indice del dono SOTTO la media nazionale

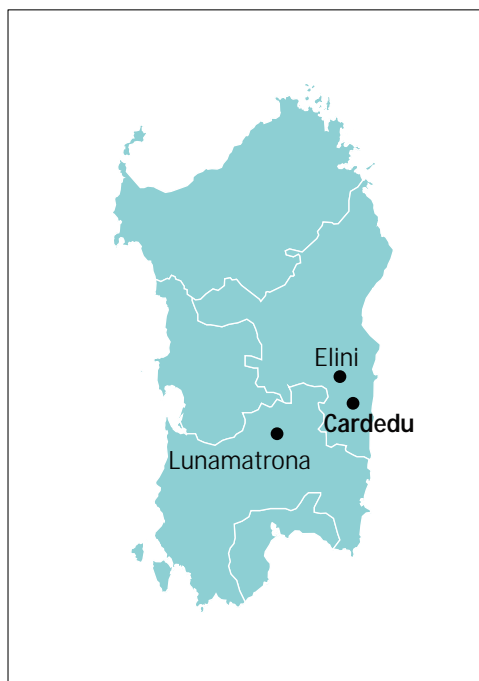


	INDICE DONO	SÌ	NO	Astenuti
<b>PRIMI 3 COMUNI</b>				
Leverano (LE)	83,39	99,7%	0,3%	39,2%
Corato (BA)	77,65	81,5%	18,5%	19,1%
Motta Montecorvino (FG)	71,94	81,6%	18,4%	34,5%
<b>CLASSIFICA PROVINCIALE</b>				
Posizione nazionale				
56 Bari	58,53	66,8%	33,2%	41,8%
67 Brindisi	57,44	66,8%	33,2%	44,9%
77 Lecce	56,07	66,2%	33,8%	47,8%
78 Barletta	56,04	62,9%	37,1%	40,7%
86 Taranto	54,28	63,7%	36,3%	47,8%
105 Foggia	46,61	50,9%	49,1%	43,2%

## SARDEGNA

■ Provincia con indice del dono SOPRA la media nazionale

■ Provincia con indice del dono SOTTO la media nazionale



	INDICE DONO	SÌ	NO	Astenuti
<b>PRIMI 3 COMUNI</b>				
Cardedu (NU)	92,98	93,8%	6,2%	4,7%
Elini (NU)	87,20	96,2%	3,8%	23,5%
Lunamatrona (SU)	85,89	85,5%	14,5%	5,6%

### CLASSIFICA PROVINCIALE

Posizione nazionale

1	Nuoro	71,63	83,2%	16,8%	38,5%
5	Sassari	67,13	77,9%	22,1%	40,2%
8	Sud Sardegna	65,15	75,5%	24,5%	40,8%
9	Oristano	64,79	76,7%	23,3%	44,2%
13	Cagliari	63,96	71,9%	28,1%	36,7%

## SICILIA

■ Provincia con indice del dono SOPRA la media nazionale

■ Provincia con indice del dono SOTTO la media nazionale



### PRIMI 3 COMUNI

Geraci Siculo (PA)	94,58	96,8%	3,2%	6,9%
Marianopoli (CL)	87,18	100%	-	30,6%
Corleone (PA)	82,05	100%	-	42,9%

### CLASSIFICA PROVINCIALE

Posizione nazionale

79	Enna	55,61	64,9%	35,1%	46,5%
88	Messina	53,73	62,4%	37,6%	46,6%
91	Trapani	52,81	63,9%	36,1%	52,8%
92	Siracusa	52,53	59,0%	41,0%	42,9%
93	Agrigento	52,42	60,5%	39,5%	46,7%
98	Palermo	51,03	57,5%	42,5%	44,3%
99	Ragusa	51,01	60,9%	39,1%	51,8%
100	Catania	50,93	58,7%	41,3%	47,3%
102	Caltanissetta	50,04	54,8%	45,2%	41,2%

## TOSCANA

Provincia con indice del dono SOPRA la media nazionale

Provincia con indice del dono SOTTO la media nazionale



	INDICE DONO	SÌ	NO	Astenuti
<b>PRIMI 3 COMUNI</b>				
Capraia Isola (LI)	86,28	91,7%	8,3%	17,2%
Pescaglia (LU)	76,81	94,4%	5,6%	45,8%
Londa (FI)	76,58	93,7%	6,3%	45,1%
<b>CLASSIFICA PROVINCIALE</b>				
Posizione nazionale				
7 Livorno	65,56	77,5%	22,5%	43,7%
15 Firenze	63,76	75,5%	24,5%	44,8%
24 Grosseto	62,31	72,7%	27,3%	43,1%
26 Massa-Carrara	61,81	70,9%	29,1%	40,8%
29 Pistoia	61,29	73,9%	26,1%	48,3%
37 Siena	60,41	73,7%	26,3%	50,6%
40 Pisa	60,24	72,9%	27,1%	49,5%
46 Lucca	59,57	67,3%	32,7%	39,7%
55 Arezzo	58,60	69,2%	30,8%	46,5%
62 Prato	58,08	79,2%	20,8%	67,3%

## UMBRIA

Provincia con indice del dono SOPRA la media nazionale

Provincia con indice del dono SOTTO la media nazionale



	INDICE DONO	SÌ	NO	Astenuti
<b>PRIMI 3 COMUNI</b>				
Spello (PG)	76,73	83,3%	16,7%	25,2%
Monte Santa Maria Tiberina (PG)	71,79	83,6%	16,4%	38,9%
Tuoro sul Trasimeno (PG)	71,46	91,2%	8,8%	53,6%
<b>CLASSIFICA PROVINCIALE</b>				
Posizione nazionale				
35 Terni	60,56	73,3%	26,7%	49,3%
47 Perugia	59,30	70,3%	29,7%	46,9%



## VALLE D'AOSTA

Provincia con indice del dono SOPRA la media nazionale

Provincia con indice del dono SOTTO la media nazionale



	INDICE DONO	SÌ	NO	Astenuti	
<b>PRIMI 3 COMUNI</b>					
Ayas (AO)	83,14	92,8%	7,2%	27,2%	
Gaby (AO)	82,67	95,5%	4,5%	33,3%	
Valtournenche (AO)	82,36	92,2%	7,8%	28,1%	
<b>CLASSIFICA PROVINCIALE</b>					
Posizione nazionale					
3	Aosta	67,64	77,8%	22,2%	38,6%

## VENETO

Provincia con indice del dono SOPRA la media nazionale

Provincia con indice del dono SOTTO la media nazionale



	INDICE DONO	SÌ	NO	Astenuti	
<b>PRIMI 3 COMUNI</b>					
Vallada Agordina (BL)	83,30	90,9%	9,1%	23,3%	
Soverzene (BL)	81,04	92,3%	7,7%	31,6%	
Pedemonte (VI)	80,81	80%	20%	7,4%	
<b>CLASSIFICA PROVINCIALE</b>					
Posizione nazionale					
6	Belluno	66,72	75,6%	24,4%	36,8%
10	Padona	64,16	76,9%	23,1%	46,4%
13	Verona	63,96	75,9%	24,1%	45,0%
20	Vicenza	63,08	73,7%	26,3%	42,9%
20	Treviso	63,08	73,3%	26,7%	42,2%
28	Venezia	61,42	70,6%	29,4%	41,3%
69	Rovigo	57,24	64,8%	35,2%	41,4%

# REGIONI

		INDICE DONO	SÌ	NO	Astenuti
1 <sup>a</sup>	P. A. Trento	69,35	80,3%	19,7%	38,8%
2 <sup>a</sup>	Valle d'Aosta	67,64	77,8%	22,2%	38,6%
3 <sup>a</sup>	Sardegna	66,00	76,0%	24,0%	39,4%
4 <sup>a</sup>	Friuli Venezia Giulia	63,07	71,3%	28,7%	38,1%
5 <sup>a</sup>	Veneto	62,96	73,6%	26,4%	43,2%
6 <sup>a</sup>	Toscana	61,52	73,4%	26,6%	46,9%
7 <sup>a</sup>	Liguria	61,43	71,0%	29,0%	42,2%
8 <sup>a</sup>	Lombardia	60,27	69,9%	30,1%	43,3%
9 <sup>a</sup>	Emilia Romagna	59,96	69,8%	30,2%	44,0%
10 <sup>a</sup>	Umbria	59,59	71,0%	29,0%	47,5%
11 <sup>a</sup>	Piemonte	59,57	67,9%	32,1%	41,0%
12 <sup>a</sup>	P. A. Bolzano	59,00	67,0%	33,0%	40,7%
▶	<b>MEDIA NAZIONALE</b>	<b>58,64</b>	<b>68,2%</b>	<b>31,8%</b>	<b>44,4%</b>
13 <sup>a</sup>	Marche	57,76	68,4%	31,6%	47,3%
14 <sup>a</sup>	Lazio	57,63	66,8%	33,2%	44,5%
15 <sup>a</sup>	Abruzzo	56,87	66,4%	33,6%	45,8%
16 <sup>a</sup>	Puglia	55,63	63,8%	36,2%	44,1%
17 <sup>a</sup>	Molise	54,64	65,4%	34,6%	50,3%
18 <sup>a</sup>	Basilicata	53,93	62,1%	37,9%	45,4%
19 <sup>a</sup>	Campania	52,34	61,9%	38,1%	50,0%
20 <sup>a</sup>	Sicilia	51,72	59,4%	40,6%	46,4%
21 <sup>a</sup>	Calabria	50,58	59,7%	40,3%	50,5%

# PROVINCE

		INDICE DONO	SÌ	NO	Astenuti
1 <sup>a</sup>	Nuoro	71,63	83,2%	16,8%	38,5%
2 <sup>a</sup>	Trento	69,35	80,3%	19,7%	38,8%
3 <sup>a</sup>	Aosta	67,64	77,8%	22,2%	38,6%
4 <sup>a</sup>	Sondrio	67,21	79,8%	20,2%	43,7%
5 <sup>a</sup>	Sassari	67,13	77,9%	22,1%	40,2%
6 <sup>a</sup>	Belluno	66,72	75,6%	24,4%	36,8%
7 <sup>a</sup>	Livorno	65,56	77,5%	22,5%	43,7%
8 <sup>a</sup>	Sud Sardegna	65,15	75,5%	24,5%	40,8%
9 <sup>a</sup>	Oristano	64,79	76,7%	23,3%	44,2%
10 <sup>a</sup>	Padova	64,16	76,9%	23,1%	46,4%
11 <sup>a</sup>	Como	64,11	73,8%	26,2%	40,4%
12 <sup>a</sup>	Udine	64,10	74,5%	25,5%	41,7%
13 <sup>a</sup>	Cagliari	63,96	71,9%	28,1%	36,7%
13 <sup>a</sup>	Verona	63,96	75,9%	24,1%	45,0%
15 <sup>a</sup>	Firenze	63,76	75,5%	24,5%	44,8%
16 <sup>a</sup>	La Spezia	63,69	77,3%	22,7%	48,4%
17 <sup>a</sup>	Bologna	63,62	73,0%	27,0%	40,0%
18 <sup>a</sup>	Verbano-Cusio-Ossola	63,38	80,3%	19,7%	55,0%
19 <sup>a</sup>	Lecco	63,23	71,5%	28,5%	38,0%
20 <sup>a</sup>	Vicenza	63,08	73,7%	26,3%	42,9%
20 <sup>a</sup>	Treviso	63,08	73,3%	26,7%	42,2%
22 <sup>a</sup>	Trieste	62,93	67,7%	32,3%	30,8%

		INDICE DONO	SÌ	NO	Astenuti
23 <sup>a</sup>	Pordenone	62,64	71,9%	28,1%	40,5%
24 <sup>a</sup>	Grosseto	62,31	72,7%	27,3%	43,1%
25 <sup>a</sup>	Genova	61,93	70,6%	29,4%	39,9%
26 <sup>a</sup>	Massa-Carrara	61,81	70,9%	29,1%	40,8%
27 <sup>a</sup>	Gorizia	61,67	67,2%	32,8%	33,4%
28 <sup>a</sup>	Venezia	61,42	70,6%	29,4%	41,3%
29 <sup>a</sup>	Pistoia	61,29	73,9%	26,1%	48,3%
30 <sup>a</sup>	Ferrara	61,17	70,4%	29,6%	41,6%
31 <sup>a</sup>	Savona	61,14	72,0%	28,0%	45,1%
32 <sup>a</sup>	Monza e Brianza	61,07	69,5%	30,5%	40,0%
33 <sup>a</sup>	Ravenna	60,84	71,8%	28,2%	45,4%
34 <sup>a</sup>	Biella	60,71	69,7%	30,3%	41,5%
35 <sup>a</sup>	Terni	60,56	73,3%	26,7%	49,3%
36 <sup>a</sup>	Rieti	60,55	75,5%	24,5%	53,6%
37 <sup>a</sup>	Siena	60,41	73,7%	26,3%	50,6%
38 <sup>a</sup>	Cuneo	60,36	70,9%	29,1%	45,0%
39 <sup>a</sup>	Torino	60,32	67,1%	32,9%	37,1%
40 <sup>a</sup>	Pisa	60,24	72,9%	27,1%	49,5%
41 <sup>a</sup>	Bergamo	60,18	69,3%	30,7%	42,2%
42 <sup>a</sup>	Varese	60,07	68,4%	31,6%	40,8%
43 <sup>a</sup>	Milano	60,03	70,9%	29,1%	46,0%
44 <sup>a</sup>	Novara	59,94	69,7%	30,3%	43,7%
45 <sup>a</sup>	Brescia	59,88	69,2%	30,8%	42,9%

		INDICE DONO	SÌ	NO	Astenuti
46 <sup>a</sup>	Lucca	59,57	67,3%	32,7%	39,7%
47 <sup>a</sup>	Perugia	59,30	70,3%	29,7%	46,9%
48 <sup>a</sup>	Modena	59,23	68,6%	31,4%	43,6%
49 <sup>a</sup>	Forlì-Cesena	59,14	69,2%	30,8%	45,0%
49 <sup>a</sup>	Lodi	59,14	66,5%	33,5%	39,3%
51 <sup>a</sup>	Bolzano	59,00	67,0%	33,0%	40,7%
52 <sup>a</sup>	Cremona	58,71	67,4%	32,6%	42,5%
53 <sup>a</sup>	Pesaro-Urbino	58,66	70,8%	29,2%	49,7%
54 <sup>a</sup>	Parma	58,65	68,2%	31,8%	44,4%
►	<b>MEDIA NAZIONALE</b>	<b>58,64</b>	<b>68,2%</b>	<b>31,8%</b>	<b>44,4%</b>
55 <sup>a</sup>	Arezzo	58,60	69,2%	30,8%	46,5%
56 <sup>a</sup>	Bari	58,53	66,8%	33,2%	41,8%
57 <sup>a</sup>	Chieti	58,49	66,6%	33,4%	41,5%
58 <sup>a</sup>	Roma	58,46	67,4%	32,6%	43,2%
59 <sup>a</sup>	Macerata	58,40	70,6%	29,4%	50,1%
60 <sup>a</sup>	Ancona	58,11	66,0%	34,0%	41,4%
61 <sup>a</sup>	Imperia	58,09	66,8%	33,2%	43,1%
62 <sup>a</sup>	Prato	58,08	79,2%	20,8%	67,3%
63 <sup>a</sup>	Potenza	57,74	68,1%	31,9%	46,8%
64 <sup>a</sup>	Viterbo	57,67	72,7%	27,3%	56,2%
65 <sup>a</sup>	Reggio Emilia	57,63	67,9%	32,1%	46,7%
66 <sup>a</sup>	L'Aquila	57,61	66,1%	33,9%	43,0%
67 <sup>a</sup>	Brindisi	57,44	66,8%	33,2%	44,9%

		INDICE DONO	SÌ	NO	Astenuti
68 <sup>a</sup>	Vercelli	57,32	70,0%	30,0%	52,0%
69 <sup>a</sup>	Rovigo	57,24	64,8%	35,2%	41,4%
70 <sup>a</sup>	Ascoli Piceno	57,15	66,8%	33,2%	45,8%
71 <sup>a</sup>	Rimini	57,11	65,3%	34,7%	42,8%
72 <sup>a</sup>	Mantova	57,06	67,3%	32,7%	47,1%
73 <sup>a</sup>	Pavia	56,92	65,9%	34,1%	44,7%
74 <sup>a</sup>	Pescara	56,88	67,1%	32,9%	47,3%
75 <sup>a</sup>	Piacenza	56,78	70,2%	29,8%	53,9%
76 <sup>a</sup>	Asti	56,33	64,7%	35,3%	43,9%
77 <sup>a</sup>	Lecce	56,07	66,2%	33,8%	47,8%
78 <sup>a</sup>	Barletta-Andria-Trani	56,04	62,9%	37,1%	40,7%
79 <sup>a</sup>	Enna	55,61	64,9%	35,1%	46,5%
80 <sup>a</sup>	Isernia	55,60	64,6%	35,4%	45,8%
81 <sup>a</sup>	Fermo	55,19	68,7%	31,3%	55,5%
82 <sup>a</sup>	Latina	54,80	63,2%	36,8%	45,2%
83 <sup>a</sup>	Napoli	54,59	64,5%	35,5%	48,7%
84 <sup>a</sup>	Alessandria	54,47	62,6%	37,4%	44,9%
85 <sup>a</sup>	Campobasso	54,34	65,7%	34,3%	51,9%
86 <sup>a</sup>	Taranto	54,28	63,7%	36,3%	47,8%
87 <sup>a</sup>	Teramo	54,12	65,3%	34,7%	51,7%
88 <sup>a</sup>	Messina	53,73	62,4%	37,6%	46,6%
89 <sup>a</sup>	Vibo Valentia	53,55	60,4%	39,6%	42,8%
90 <sup>a</sup>	Catanzaro	52,93	63,8%	36,2%	52,0%

		INDICE DONO	SÌ	NO	Astenuti
91 <sup>a</sup>	Trapani	52,81	63,9%	36,1%	52,8%
92 <sup>a</sup>	Siracusa	52,53	59,0%	41,0%	42,9%
93 <sup>a</sup>	Agrigento	52,42	60,5%	39,5%	46,7%
94 <sup>a</sup>	Avellino	52,29	60,6%	39,4%	47,3%
95 <sup>a</sup>	Frosinone	52,02	60,1%	39,9%	46,9%
96 <sup>a</sup>	Cosenza	51,67	59,8%	40,2%	47,3%
97 <sup>a</sup>	Salerno	51,33	61,4%	38,6%	51,9%
98 <sup>a</sup>	Palermo	51,03	57,5%	42,5%	44,3%
99 <sup>a</sup>	Ragusa	51,01	60,9%	39,1%	51,8%
100 <sup>a</sup>	Catania	50,93	58,7%	41,3%	47,3%
101 <sup>a</sup>	Benevento	50,59	57,8%	42,2%	46,4%
102 <sup>a</sup>	Caltanissetta	50,04	54,8%	45,2%	41,2%
103 <sup>a</sup>	Reggio Calabria	48,91	59,8%	40,2%	55,9%
104 <sup>a</sup>	Matera	48,36	53,4%	46,6%	43,3%
105 <sup>a</sup>	Foggia	46,61	50,9%	49,1%	43,2%
106 <sup>a</sup>	Crotone	45,26	50,7%	49,3%	47,3%
107 <sup>a</sup>	Caserta	45,22	53,7%	46,3%	54,2%

# NOTA METODOLOGICA

## COS'È L'INDICE DEL DONO

L'Indice del dono fornisce una fotografia dell'impegno profuso dai Comuni italiani nella gestione complessiva del servizio di registrazione della dichiarazione di volontà sulla donazione di organi e tessuti in occasione del rilascio della carta d'identità.

Sono stati presi in considerazione i flussi di dati provenienti dal Sistema Carta Identità Elettronica (CIE) e registrati nel Sistema Informativo Trapianti (SIT) tra il 01/01/2022 e il 31/12/2022.



## COME SI CALCOLA

L'Indice del dono è espresso in centesimi; è stato elaborato tenendo in considerazione 3 parametri, a ciascuno dei quali è stato applicato un peso specifico:

- 1**  
Percentuale delle dichiarazioni su carte d'identità elettroniche (CIE) emesse per popolazione maggiorenne  
Punteggio 20/100
- 2**  
Percentuale dei consensi su CIE emesse per popolazione maggiorenne  
Punteggio 20/100
- 3**  
Percentuale dei consensi sul totale delle dichiarazioni  
Punteggio 60/100



# APPROFONDIMENTI

Per disporre di indicatori simmetrici e centrati sulla media (gaussiani di media 0 e devstd 1), è stato calcolato per ciascuno lo z-score:

Z-score = (valore del comune – Media italiana) / Devstand

Quindi l'Indice del dono è calcolato combinando i 3 Z-Score ponderati in base all'importanza di ciascun indicatore rispetto agli altri con i pesi concordati. L'indice è stato riparametrizzato per disporre di valori tra 0 e 100, applicando la seguente formula:

$$\text{INDICE DEL DONO} = \frac{100 * \{1 - [(\text{Max (Indice dono)} - \text{Indice dono del comune}) / (\text{Max(Indice dono)} - \text{Min(Indice dono)})]\}}{}$$


L'elaborazione dei dati e la costruzione dell'Indice del dono sono stati realizzati dal Sistema Informativo Trapianti, in collaborazione con l'Ufficio Comunicazione e Relazioni Istituzionali del Centro Nazionale Trapianti.

L'Ufficio Comunicazione e Relazioni Istituzionali del CNT ha curato il progetto grafico, editoriale e redazionale del presente Indice del Dono.

DATA DI PUBBLICAZIONE: APRILE 2023

# CENTRO NAZIONALE TRAPIANTI ISTITUTO SUPERIORE DI SANITÀ

Viale Regina Elena, 299  
00191 Roma

 +39 06 49 90 40 40



cnt@iss.it  
cnt@pec.iss.it

[www.trapianti.salute.gov.it](http://www.trapianti.salute.gov.it)

SEGUICI SU

